

건축물 미술작품 현장설명서

1. 공모 개요

공모명	설치위치	참고사항	사업비 (천원)	종류	설치완료일
이천 센트레빌 레이크뷰 미술작품 제작 및 설치	첨부자료 평면도 참조	인공지반 위	73,000	조각	2025.08

2. 응모유의사항

- 응모자는 공모지침서, 현장설명서 등을 충분히 숙지하여 해당 공모의 특성 및 취지에 어긋나지 않도록 한다.
- 응모제출서류 중 작품설명서, 도판에는 작가명을 기재하지 말 것.

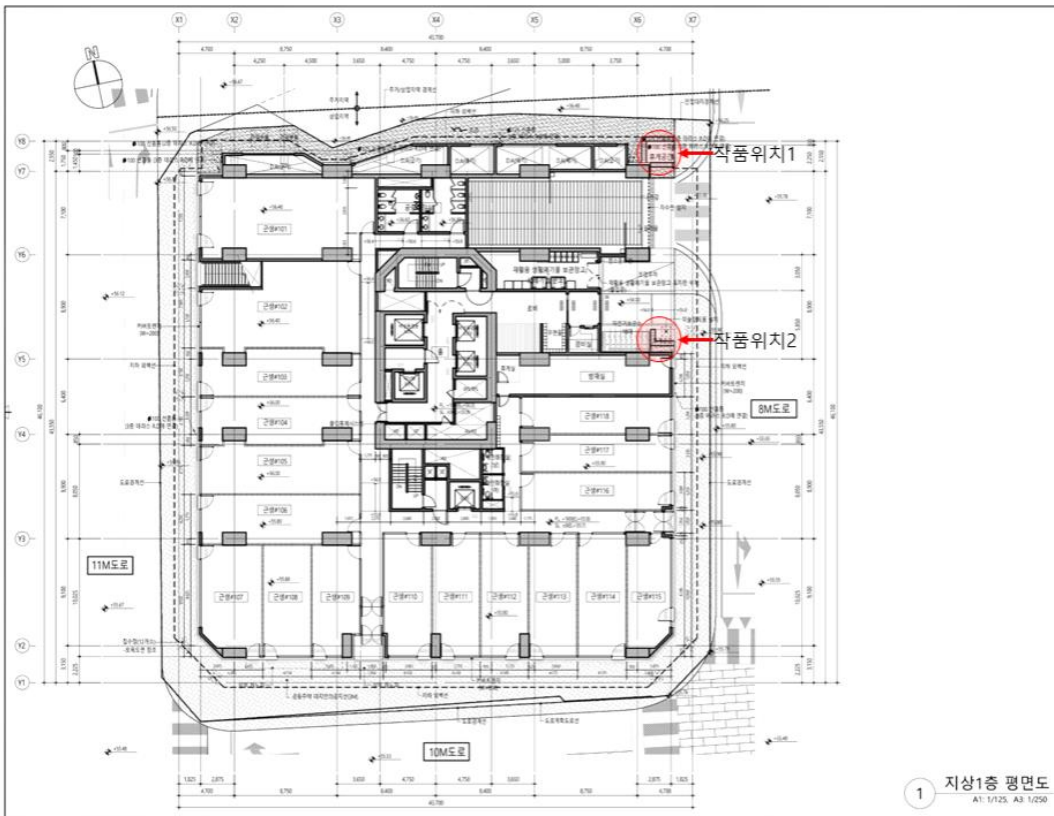
3. 현장설명

- 사업비 : 73,000,000원(부가세별도)
- 위치 : 경기도 이천 센트레빌 레이크뷰 신축공사 단지 내
- 설치규모 : 평면도에 표시 된 작품설치 위치를 참조하여 자유롭게 구상하되 설치될 공간을 고려하여 적절한 크기로 한다.
- 위치설명
 - ① : 단지 내 (평면도 참조)

4. 조감도



5. 평면도 (작품위치표시)

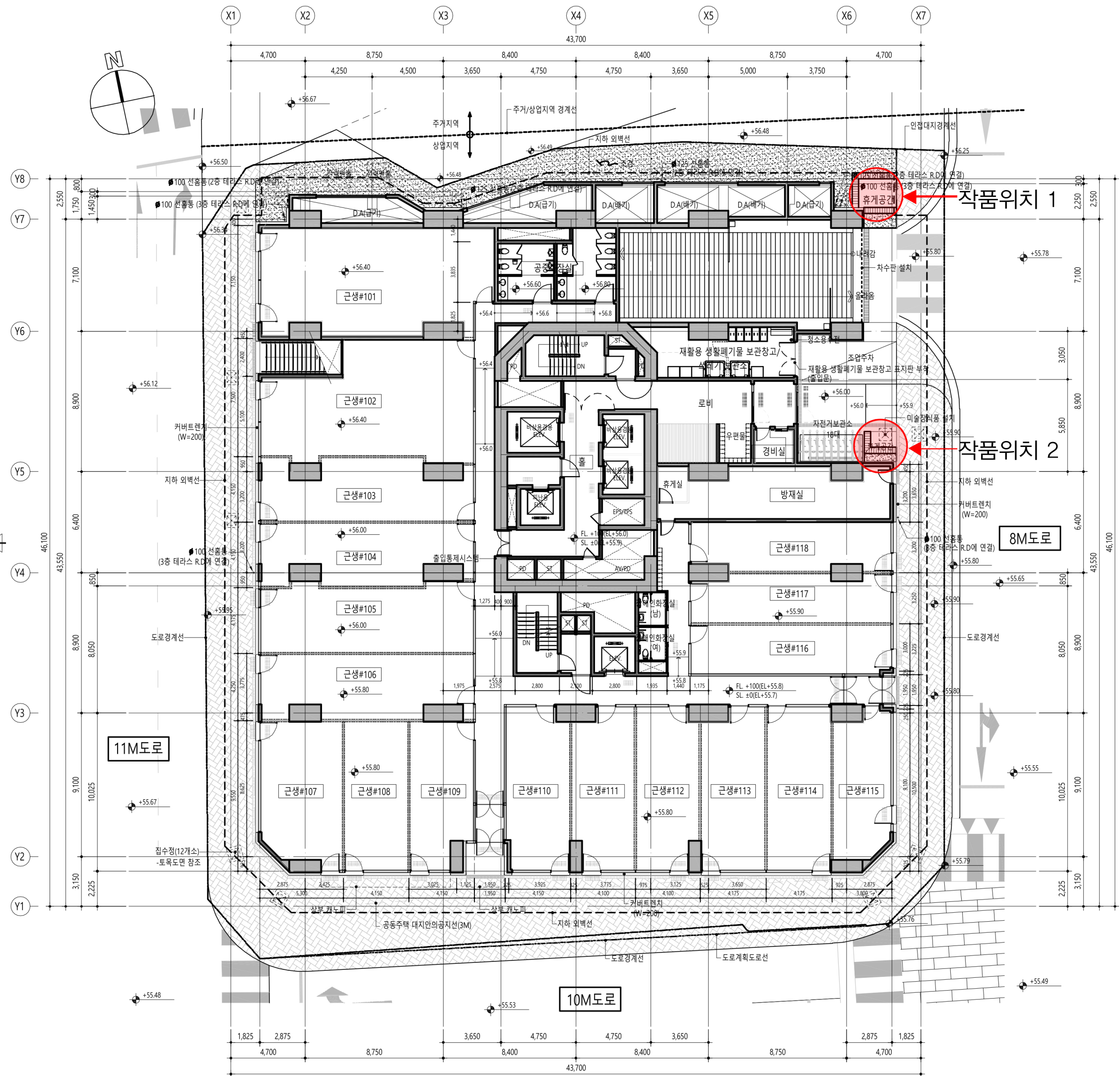
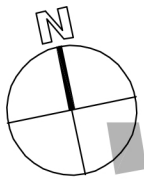


- 작품이 설치 될 위치(붉은색 표시) **작품위치1, 2 중 택1**
- **작품위치 1 : 가로 2,400 x 세로 1,800 내외**
- **작품위치 2 : 가로 1,600 x 세로 1,300 내외**
- 작품설치 시 현장과의 협의에 따라 위치는 변경될 수 있음.

6. 도면

- 첨부자료 참조(pdf)

경기도 이천 센트레빌 레이크뷰 신축공사



1 지상1층 평면도
A1: 1/125, A3: 1/250