

건축물 미술작품 현장설명서

1. 공모 개요

공모명	공모 단위	설치위치	사업비 (천원)	종류 및 크기	설치완료일
하남시 신장동 주상복합 미술작품 제작 및 설치	A	건물 내 1층 E.V홀 주변	45,000	회화 1점 - 100호 내외	2024.06
	B	건물 내 2층 E.V홀 주변	25,000	회화 1점 - 50호 내외	

2. 응모유의사항

- 응모자는 공모지침서, 현장설명서 등을 충분히 숙지하여 해당 공모의 특성 및 취지에 어긋나지 않도록 한다.
- 응모제출서류 중 도판에는 작가명을 기재하지 말 것.

3. 현장설명

- 사업비 : 70,000,000원(부가세별도)
- 대지위치 : 경기도 하남시 신장동 427-93번지 일원
- 작품크기 : 공모지침서 참조
- 위치설명 : 평면도 참조

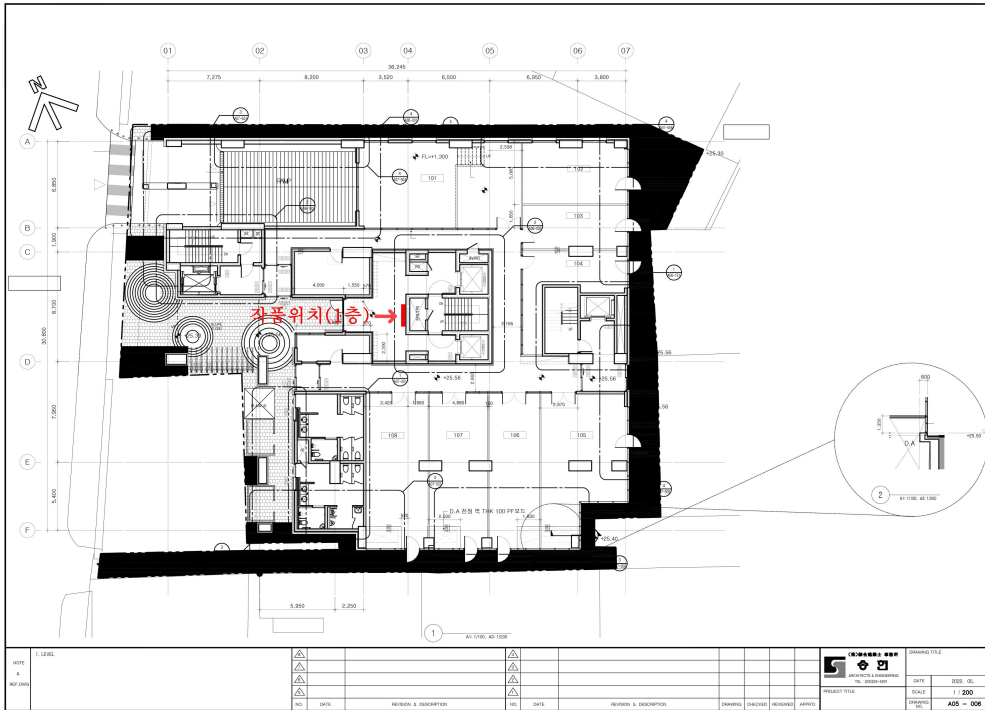
4. 투시도



5. 평면도 (작품위치표시)

- 작품이 설치 될 위치(붉은색 표시)
- 작품설치 시 현장과의 협의에 따라 위치는 변경될 수 있음.

1)작품위치 - 1층 (공모단위 A)



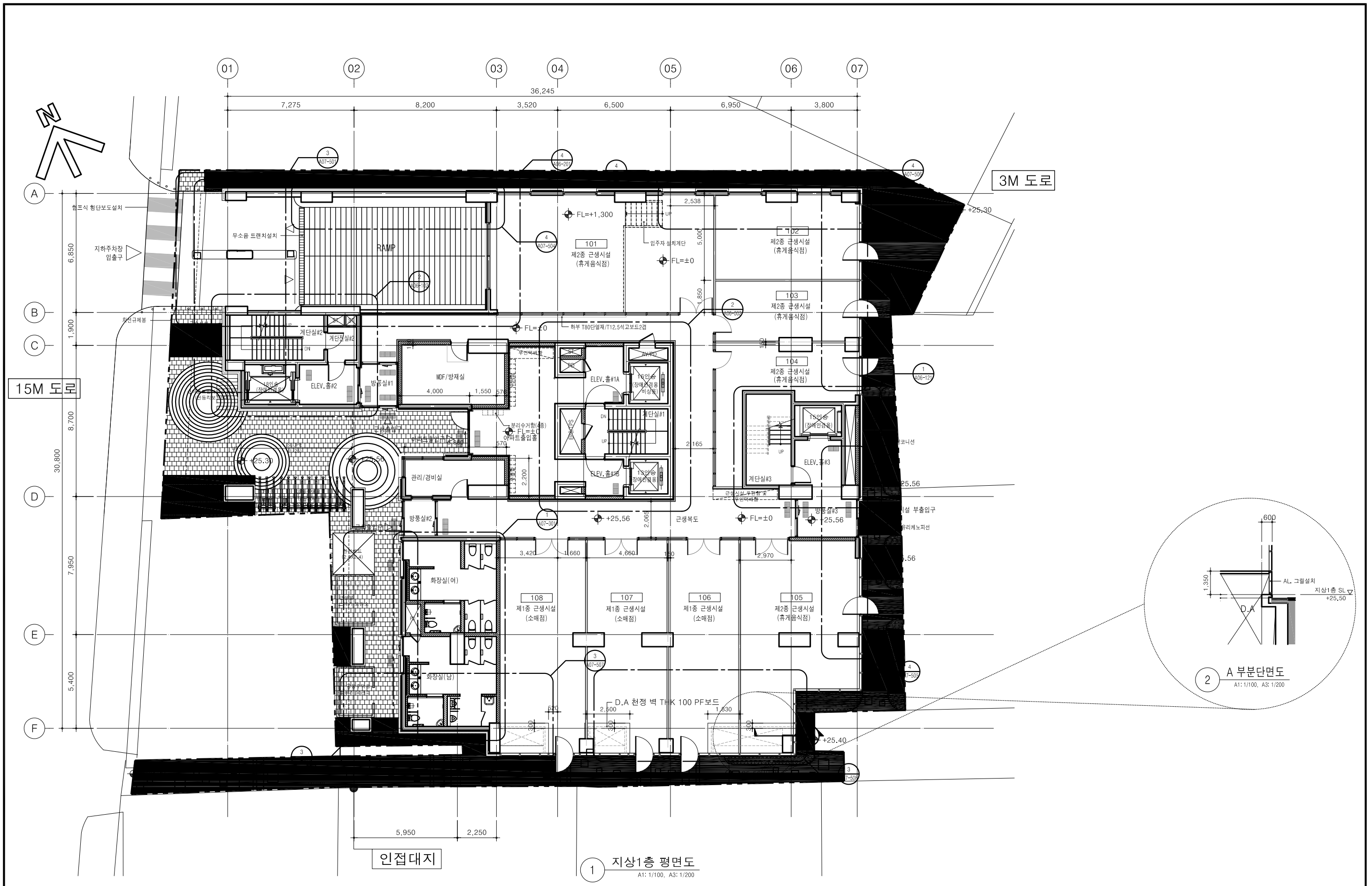
2)작품위치 - 2층 (공모단위 B)



6. 도면

- 첨부자료 참조(pdf)

하남시 신장동 주상복합 신축공사



NOTE & REF.DWG

1. LEVEL
 - GL±0 = FH +25.30
 - 지상1층 SL±0 = FH +25.50
 - 지상1층 FL±0 = SL+60(FH+25.56)

NO.	DATE	REVISION & DESCRIPTION	NO.	DATE	REVISION & DESCRIPTION	DRAWING	CHECKED	REVIEWED	APPR'D

(株)聯合建築士事務所
 ARCHITECTS & ENGINEERING
 TEL : (02)522-5201

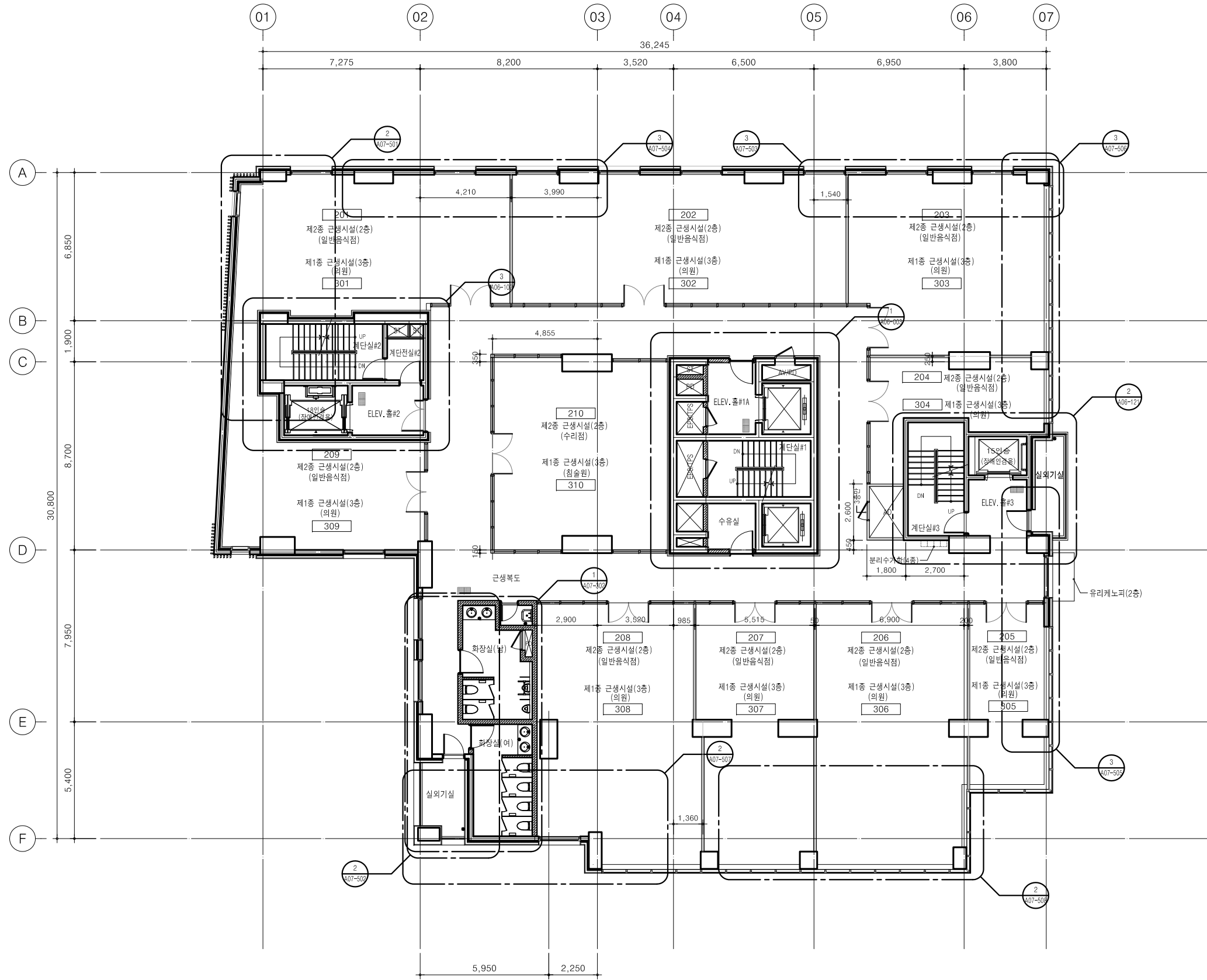
PROJECT TITLE
 경기도 하남시 신장동
 주상복합 신축공사

DRAWING TITLE
 지상1층 평면도

DATE
 2022. 05.

SCALE
 1 / 200

DRAWING NO.
 A05 - 006



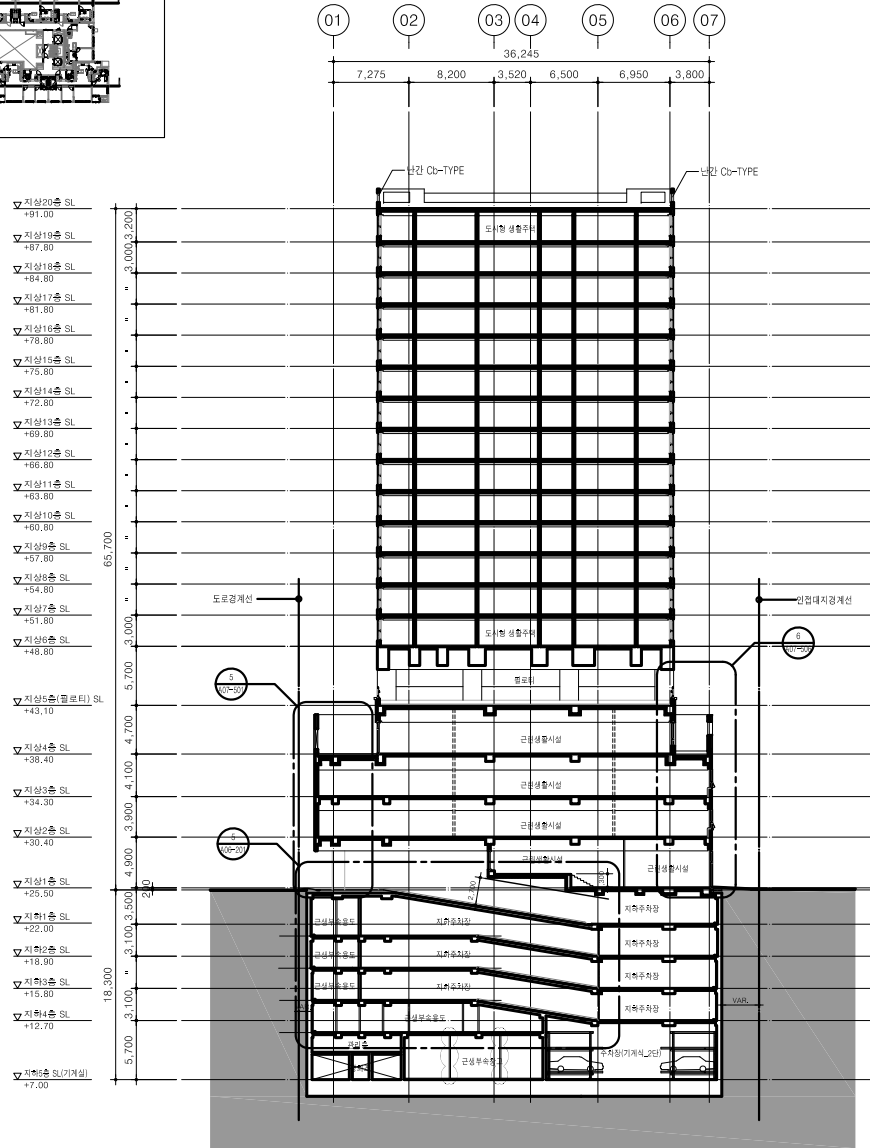
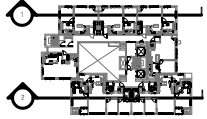
1 지상2~3층 평면도
A1: 1/100, A3: 1/200

NO.	DATE	REVISION & DESCRIPTION	NO.	DATE	REVISION & DESCRIPTION	DRAWING	CHECKED	REVIEWED	APPR'D

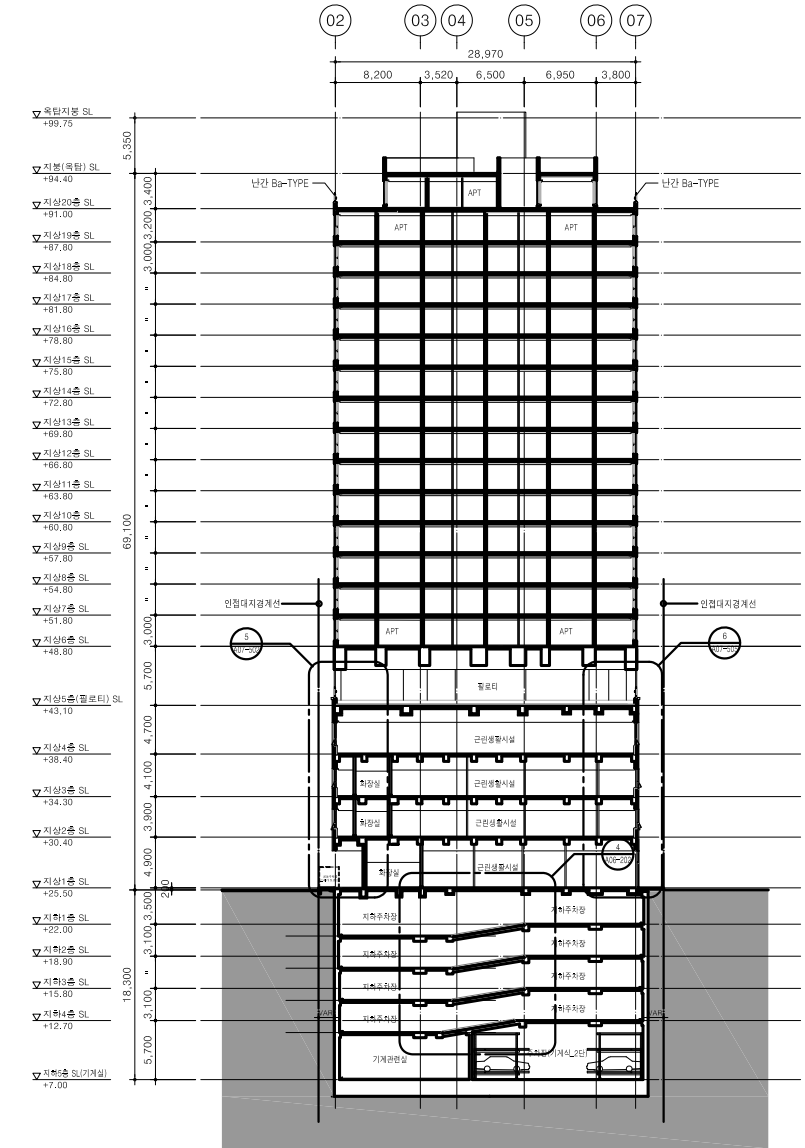
	DRAWING TITLE	
	지상2~3층 평면도	
	DATE	2022. 05.
	SCALE	1 / 200
PROJECT TITLE		DRAWING NO.
경기도 하남시 신장동 주상복합 신축공사		A05 - 007

NOTE & REF.DWG

KEY PLAN



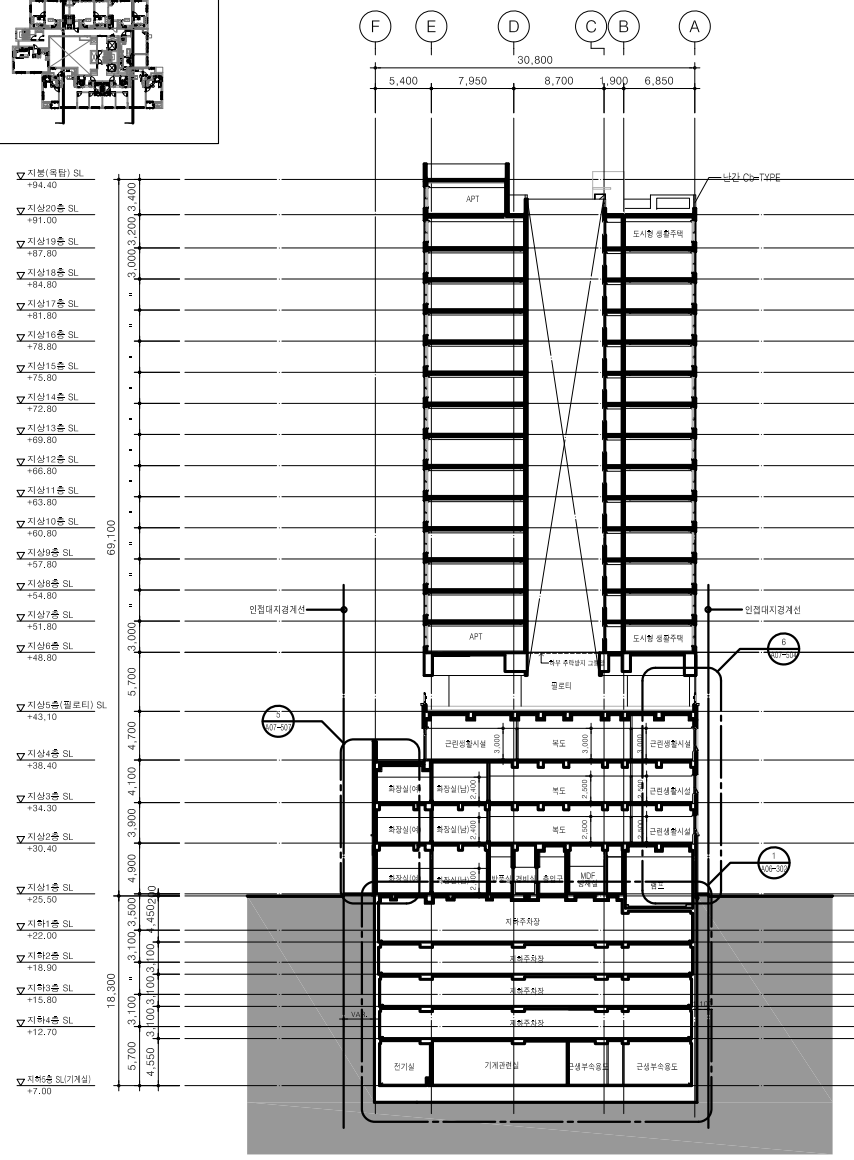
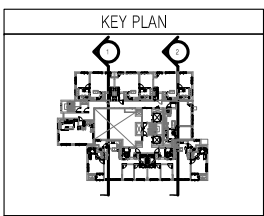
1 횡단면도-1
A1: 1/250, A3: 1/500



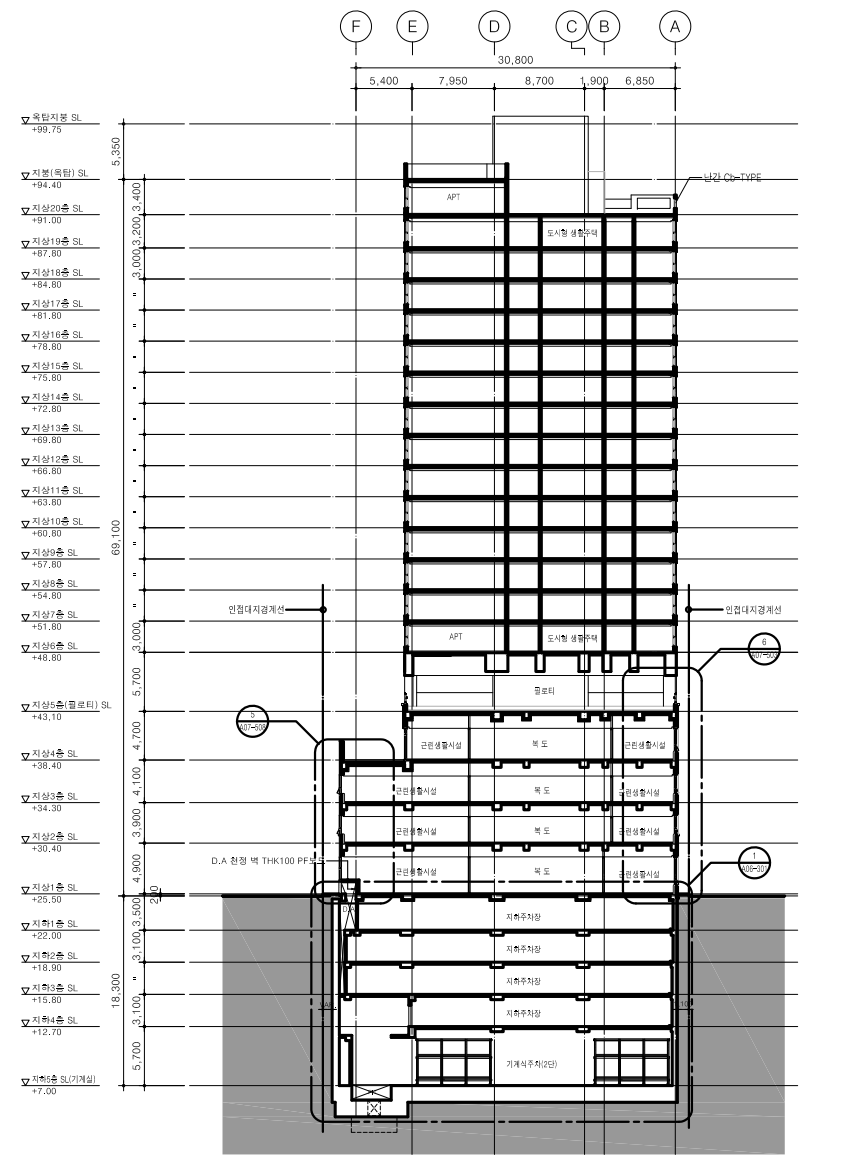
2 횡단면도-2
A1: 1/250, A3: 1/500

NO.	DATE	REVISION & DESCRIPTION	NO.	DATE	REVISION & DESCRIPTION	DRAWING	CHECKED	REVIEWED	APPRO'

<p>ARCHITECTS & ENGINEERS TEL: 1100-8529-4201</p>	DRAWING TITLE	
	횡단면도-1/2	
PROJECT TITLE	DATE	2022. 05.
경기도 성남시 시청동 추암북합 신축공사	SCALE	1 / 500
DRAWING NO.	A05 - 201	



1 종단면도-1
AT: 1/250, AS: 1/500



2 종단면도-2
AT: 1/250, AS: 1/500

NOTE & REF.DWG	NO.	DATE	REVISION & DESCRIPTION	NO.	DATE	REVISION & DESCRIPTION	DRAWING	CHECKED	REVIEWED	APPRO'	DRAWING TITLE	
											종단면도-1/2	DATE
											2022. 05.	
											SCALE	1 / 500
											DRAWING NO.	A05 - 202

ARCHITECTS & ENGINEERS

 TEL: 1-800-959-9091

PROJECT TITLE
 경기도 성남시 시청동
 추상복합 신축공사