



접수기간 2011. 1. 4(화) - 1. 27(목) 접수마감 2011. 1. 27(목) 오후6시

공모대상 국내 및 국외 예술가

공모일정

접수기간 2011.01.04(화) - 01.27(목), 오후 6시까지

공모분야

시각, 설치, 영상, 공연, 이론, 비평, 인문학 등과 같은 다양한 분야를 배경으로 인천의 과거, 현재, 미래와 같은 역사성 및 지리적 특성을 주요 내용으로 하는 지역연계 프로젝트 작가 및 소그룹

입주기간 및 모집인원

■ 국내, 국외 작가 (기존 입주작가 신청가능)_ 3작가(3팀)

입주기간 6개월

2011.03.02-2011.08.30 / 2011.09.01-2012.02.28

입주기간 3개월

(a) 2011.03.02-05.30 / (b) 2011.06.01-08.30

(c) 2011.09.01-11.29 / (d) 2011.12.01-2012.02.28

* 기간별 동시 지원 불가하며, 3개월 입주 지원인 경우 입주기간을 2지망까지 선택 할 수 있음

* 정원은 심사과정에서 다소 변동이 있을 수 있음

응모자격

-입주작가 공개 모집 공고일을 기준으로 하여 만 25세 이상의 창작활동이 활발한 국내외 작가 혹은 예술그룹(대학생 제외)

-인천의 지역연계 아트프로젝트를 수행하고 결과보고를 완수 할 수 있는 예술가

* **지원불가**

- 회원으로 구성된 각종 협회, 상법인, 민간 기획사 등 영리단체

- 순수 예술활동이 주목적이 아닌 학교, 종교단체, 친교기관 등에서 운영하는 그룹 및 단체

지원사항

공간지원 개별 창작공간 (1인/팀 1실 제공), 공동창작공간(공동작업실, 미디어랩실)

프로젝트 지원

-프로젝트 지원금은 최대 400만원 까지이며 인천아트플랫폼이 정한 교부, 정산방법에 따라야 함(국외 작가는 지원금 내 항공료 포함 가능, 국외 체류 증빙 필요)

-개별창작공간 지원(1인, 팀/1실), 프로젝트 내용에 따라 심사를 통해 인천아트플랫폼 일부 공간(프로젝트룸, 크리스탈 큐브) 지원가능

* 인천아트플랫폼 레지던시 프로그램 입주작가와 제공되는 프로그램이 다른 사업수행형 프로젝트 공모임

입주조건

-아트플랫폼에서 기획하는 행사 및 프로그램에 적극참여

-입주 선발 시 계획된 프로젝트 실현

-개인사용 제세공과금(전기료, 수도세, 냉난방 비용) 납부

-월 10일 이상 스튜디오 실제사용(해외 행사 등 특수 사유 사전 협의)

-인천아트플랫폼과 긴밀한 협조 및 안전을 위한 사용규칙을 준수

* 세부 입주대관규정 및 운영내규는 추후 공지

입주신청서 접수방법

방문접수 인천아트플랫폼 H동 1층 사무실,
오전 10시 - 오후 6시까지(월-금 평일)

우편접수 (400-021)인천광역시 중구 해안동 1가 10-1
인천아트플랫폼 레지던시 프로그램 담당자 앞

1. 봉투 겉면에 '인천아트플랫폼 프로젝트 신청서 재중' 표기 요망
2. 접수마감일 소인분까지 유효함
3. 우편 접수시 지원신청서 작성에 오류, 증빙자료 미비, 도착 확인 불가 등으로 인해 오는 불이익은 책임지지 않음, 쿼서비스 이용한 접수 불가

심사기준

공공성 및 지역성 30%

프로젝트 목적, 적절성, 충실성, 기대효과, 추진능력 30%

인천아트플랫폼 운영 취지와 부합성 20%

장르간 협업과 소통 가능성 10%

활동실적 및 예술적 전문성 10%

심사절차

1. 1차 서류 심사 : 서류심사(2배수 선정) 후 인터뷰 심사

2. 2차 인터뷰 심사 : 1차 합격자에 한함

-단, 국외거주 작가의 경우에 한해 서면 또는 유선 인터뷰 진행 가능

-공연/실험예술 분야는 실연심사가 있을 수 있음

3. 최종발표

심사일정 및 발표

가. 1차 심사 : 2011. 02. 07(월)

나. 1차 심사발표 : 2011. 02. 08(화)

다. 2차 심사(인터뷰) : 2011. 02. 10(목)

라. 최종발표 : 2011. 02. 15(화)

* 일정은 심사진행 상황에 따라 변경될 수도 있습니다.



접수기간 2011. 1. 4(화) - 1. 27(목) 접수마감 2011. 1. 27(목) 오후6시

발표방법

인천아트플랫폼 홈페이지 공고 및 최종합격자 개별통지

제출서류

1. 입주신청서 7부 : 소정양식 [서식B-1]
 2. 그룹 및 자기소개서 7부 : 소정양식 [서식B-2]
 3. 프로젝트 계획서 7부 : 소정양식 [서식B-3]
 4. 국내외 예술활동 경력서 7부 : 소정양식 [서식B-4]
-문화예술 활동 실적 또는 입주기간 중 활동계획과 관련한 실적
위주로 증빙자료 포함하여 제출
 5. 프로젝트 포트폴리오
: 디지털 파일로 제출(작품캡션 포함)
-동영상은 *.avi 확장자로 5분 이내
(미디어 작가/공연분야는 3작 이상 수록, 전체용량 700MB로 제한)
-그림은 *.jpg 또는*.ppt 확장자로 20점 이내
(1매당 1MB 이내로 구성, 전체용량 50MB로 제한)
 6. 각 구성원의 주민등록초본 1부(외국인은 여권 사본 1부)
 7. 입주신청서, 자기소개서, 입주기간 창작활동 계획서, 국내외
예술활동경력서가 데이터 파일로 들어간 CD 1장
- * 소정양식은 홈페이지(www.inartplatform.kr)공고문에서 다운로드
* 제출된 서류는 반환되지 않음

기타 유의사항

- 우편접수시에는 발송 후 5일 이내 접수여부를 유선으로 확인바람
- 제출한 서류는 심사자료로 활용되므로 내용을 정확히 기재하여야 하며 불성실한 작성 및 미비한 자료는 심사 시 불이익을 받을 수 있음
- 제출한 서류와 자료는 일체 반환되지 않으며, 기재 사항 중 허위 사실이 밝혀질 경우 입주선정이 취소됨
- 개별 창작공간(스튜디오)의 배정은 창작활동의 방식이나 프로젝트 기획안, 그룹의 인원 등을 고려하여 심의시 배정
- 개별 창작공간(스튜디오 혹은 게스트하우스)에 대한 자세한 안내는 인천아트플랫폼 시설소개 부분 참조

입주작가 공모 설명회

행사명 인천아트플랫폼 프로젝트 지원 설명회

일 시 2011년 1월 13일(목) 오전 10시 30분

장 소 인천아트플랫폼 C동 다목적실

대 상 인천아트플랫폼 프로젝트 지원 및 입주를 희망하는 문화 예술가 및 그룹

진행순서

10:30am-10:40am 인사말 및 인천아트플랫폼 소개
(인천아트플랫폼 관장)

10:40am-11:10am 인천아트플랫폼 프로그램 소개

11:10am-11:30am 지역연계 프로젝트 공모 안내

11:30am-11:50am 질의응답(참여자 질의 및 의견 청취)

* 행사 당일 안내유인물 배포 예정

문의

(국내) 인천아트플랫폼 큐레이터 오혜미

hmoh@ifac.or.kr Tel. 032)760-1006

(국외) 인천아트플랫폼 큐레이터 김민경

minkyungkim@ifac.or.kr Tel.+82(0)32-760-1003



접수기간 2011. 1. 4(화) - 1. 27(목) 접수마감 2011. 1. 27(목) 오후6시

인천아트플랫폼 소개

인천아트플랫폼(舊 중구미술문화공간)은 인천광역시가 구도심 재생사업의 일환으로 중구 해안동의 개항기 근대 건축물 및 인근 건물을 매입하여 조성한 복합문화예술 공간입니다. 인천문화재단이 운영하는 인천아트플랫폼은 레지던시 프로그램을 중심으로 시각예술을 비롯한 공연예술, 문예창작 분야를 아우르는 다양한 문화적 배경의 예술가와 연구자들이 창작과 연구활동에 전념할 수 있도록 지원함으로써 새로운 예술 창작의 인큐베이팅 역할을 담당해나가고자 합니다. 인천아트플랫폼은 옛 개항장을 문화적 관점에서 재창안하여 지역 활성화의 새로운 모델로 만들어 가고자 합니다. 예술의 창작, 유통, 향유, 교육에 이르는 전 과정을 아우르는 과정에서 다양한 예술 활동 간의 창조적인 대화를 이끌어내고 여러 지역의 예술가들과 시민들이 자유롭게 교류하게 함으로써 역동적인 도시 인천이 지향하는 문화의 꿈을 실현시켜가고자 합니다.



시설현황

위 치

인천광역시 중구 해안동

규 모

2단지, 13개동,

지하1층~4층

대지면적

8,450.3㎡(2,556.22평)

건축연면적

5,593.43㎡(1,692.01평)

A 교육관 안내데스크, 교실 라운지

일반 대중들이 쉽고 편하게 드나들며 교육 프로그램에 참여할 수 있는 공간

B 전시실 전시실, 수장고

인천아트플랫폼 자체 기획 전시, 레지던시 특별전시가 진행될 전시실

C 공연장 공연장, 다목적실

춤, 연극, 콘서트, 상영회 등 공연 예술 행사가 진행될 공연장 및 세미나와 강연 등이 열리는 다목적실

D 아카이브 자료관

문화예술관련 전문 서적과 잡지를 열람하고 인터넷을 통한 정보 검색이 가능한 자료관

E1, E2, E3 스튜디오 스튜디오 22실, 미디어랩1,2, 공동작업실, 세탁실, 공동휴게실

레지던시 프로그램이 진행되는 예술가들의 창작 지원 공간

F 게스트하우스 게스트룸 9실, 게스트라운지, 세탁실

공연예술, 문예창작, 비평, 큐레이팅 등의 레지던시 참여 작가의 창작지원공간 및 VIP의 단기체류 주거 공간

G1, G2, G3 아트&디자인 스튜디오 아트&디자인 스튜디오 1,2,3

지역민과 일반 관람객을 대상으로 한 예술체험프로그램이 운영되는 공간

H 커뮤니티관 사무실, 프로젝트 룸

소규모 전시를 진행할 수 있는 프로젝트 룸, 시민들의 휴게시설로 구성



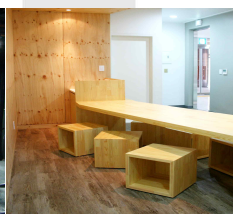
전시실



공동작업실



공연장

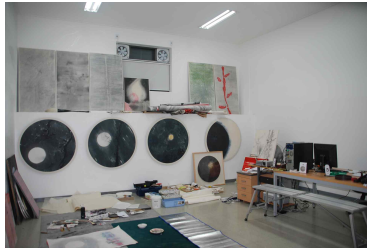


공동휴게실

접수기간 2011. 1. 4(화) - 1. 27(목) 접수마감 2011. 1. 27(목) 오후6시

개별창작공간

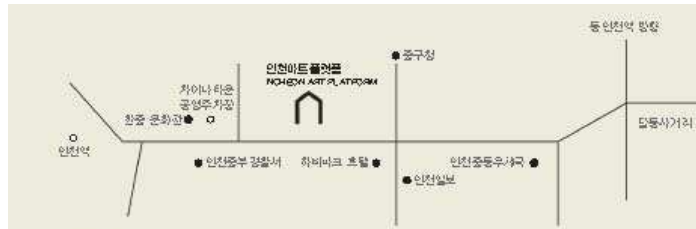
스튜디오



평 수	개수	공간구성
16평형	6실	
13평형	8실	7평~16평대의 규모로, 독립욕실, 침상, 책상으로 구성된 전용창작공간
7~8평	8실	



오시는 길



- ▶ **지하철** 1호선 인천역에서 하차 후 중부경찰서 방면으로 7분 거리
- ▶ **시내버스**
 - 인천 중구청 정류장에서 하차 5번, 15번, 28번, 720번
 - 인천역에서 하차 2번, 15번, 23번, 28번, 45번, 306번
 - 신포시장에서 하차(중구청 방향으로 환승이용) 3-1A번, 4번, 6A번, 6-1A번, 6-1B번, 12번, 15번, 16번, 17-1번, 22번, 23번, 24번, 41번, 45번, 46번, 111번, 112번
- ▶ **공항버스** 인천국제공항 1층 2A, 9A 승차장에서 306번(동인천 방향) 승차 - 동인천, 신포시장 경유 후 중구청에서 하차
- ▶ **시외버스** 인천행 시외버스 이용, 인천터미널 하차, 월미도 및 신포동 방향 시내버스 이용
- ▶ **자가용**
 - 서울방향에서 올 때
 - 제 1 경인고속도로 이용 : 인천항 - 월미도 방향 - 하버파크호텔 맞은편
 - 제 2 경인고속도로 이용 : 고속도로중점 - 월미도 방향 - 하버파크호텔 맞은편
 - 올림픽대로 및 강변북로 이용 : 수송도로 - 청라지구 - 현대제철 - 월미방향 - 인천역 - 하버파크호텔 맞은편
 - 수원방향에서 올 때 : 영동고속도로 - 인천항 - 월미방향 - 하버파크호텔 맞은편
 - 경기북부지역에서 올 때
 - 동두천 - 의정부 - 송추 - 외곽순환도로 - 경인고속도로 - 인천항 - 월미방향 - 인천중부경찰서 맞은편
 - 파주-자유로 - 일산 - 외곽순환도로 - 경인고속도로 - 인천항 - 월미방향 - 인천중부경찰서 맞은편
- * **주차안내**
인천아트플랫폼 단지내 주차공간이 마련되어 있지 않습니다. 가급적 대중교통을 이용해주시고, 자가용 이용시 인근 공영주차장을 이용해주시기 바랍니다.